

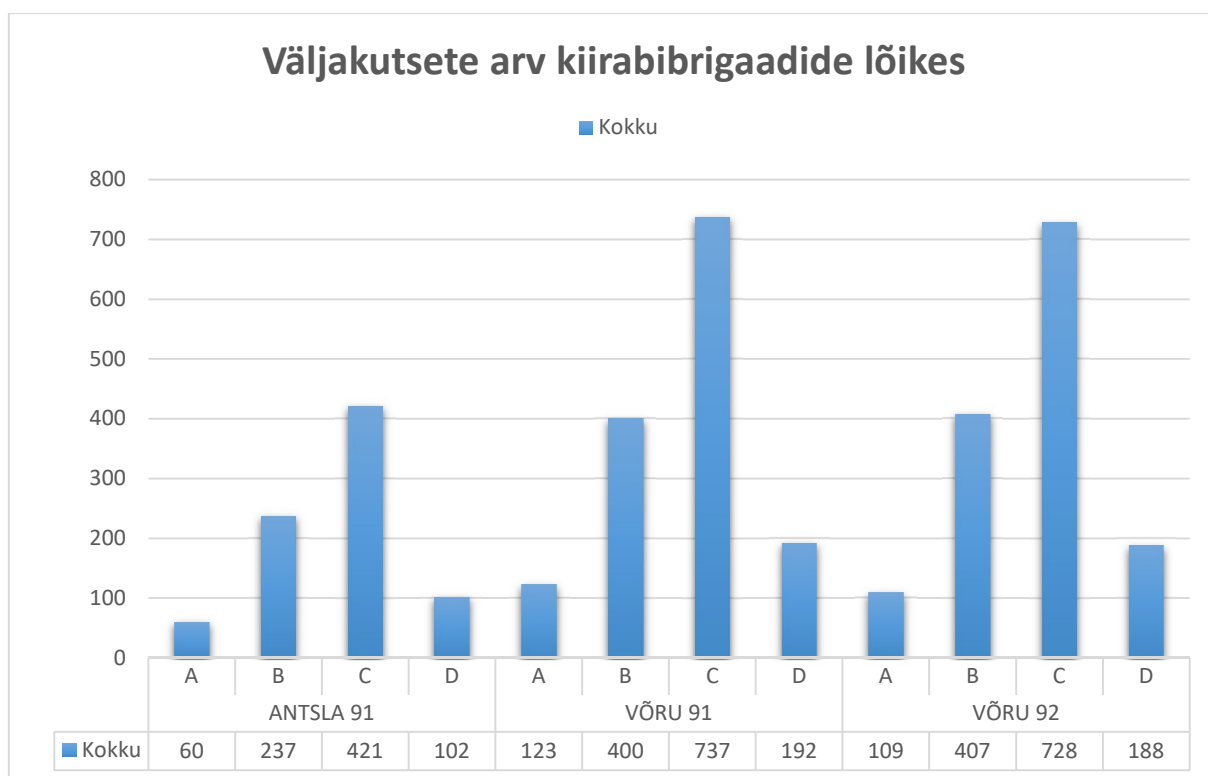
## Lõuna-Eesti Haigla AS kiirabi töökokkuvõte 2022 aasta I poolaasta

Lõuna –Eesti Haigla AS kiirabibrigaadid teostasid 2022 aasta I poolaastal 3733 kiirabiväljakutset.

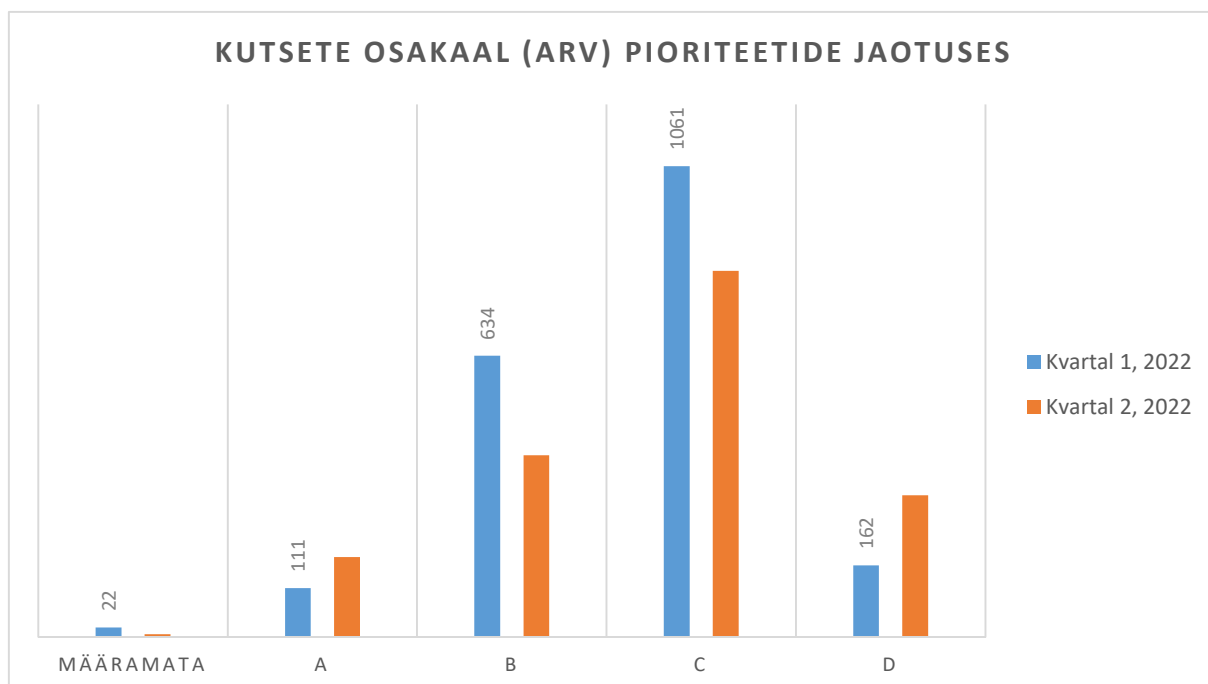
Väljakutsete arv ja visiitide tulemused kiirabibrigaadide lõikes:

	ANTSLA 91	VÕRU 91	VÕRU 92
Visiitide üldarv	837	1459	1437
Täidetud väljakutsed	786	1404	1391
Väljasõitudel abi saanud inimeste arv:	768	1390	1374
täiskasvanud	683	1271	1262
laps	85	119	112
Ambulatoorne visiit:			
täiskasvanud	0	0	0
laps	0	0	0
Surma konstateerimine:	20	38	39
Annulleeritud kutsed:	51	55	46
Tulemuseta väljakutsed:	18	14	17
Traumad :	111	167	188
liiklus	3	18	25
olme	78	101	117
töö	1	3	3
suitsiid	0	1	2
sport	3	6	9
vägivald	12	28	25
muud	14	10	7
Mürgistused:		5	3
Sünnitajate transport:			
Transportkutsed:	11	15	24
Elustamised :	4	10	12
efektiivsed	2	5	6
ebaefektiivsed	2	5	6

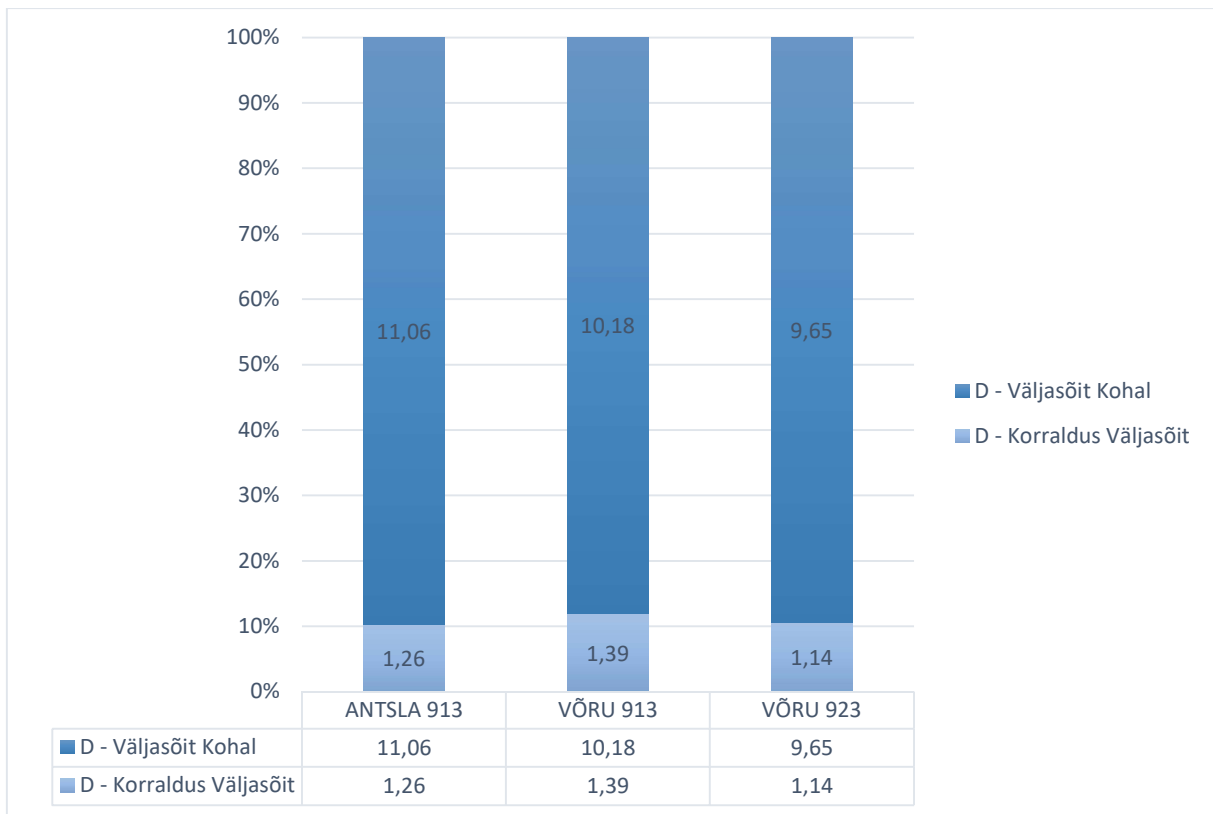
## Kiirabiteenuse kättesaadavus



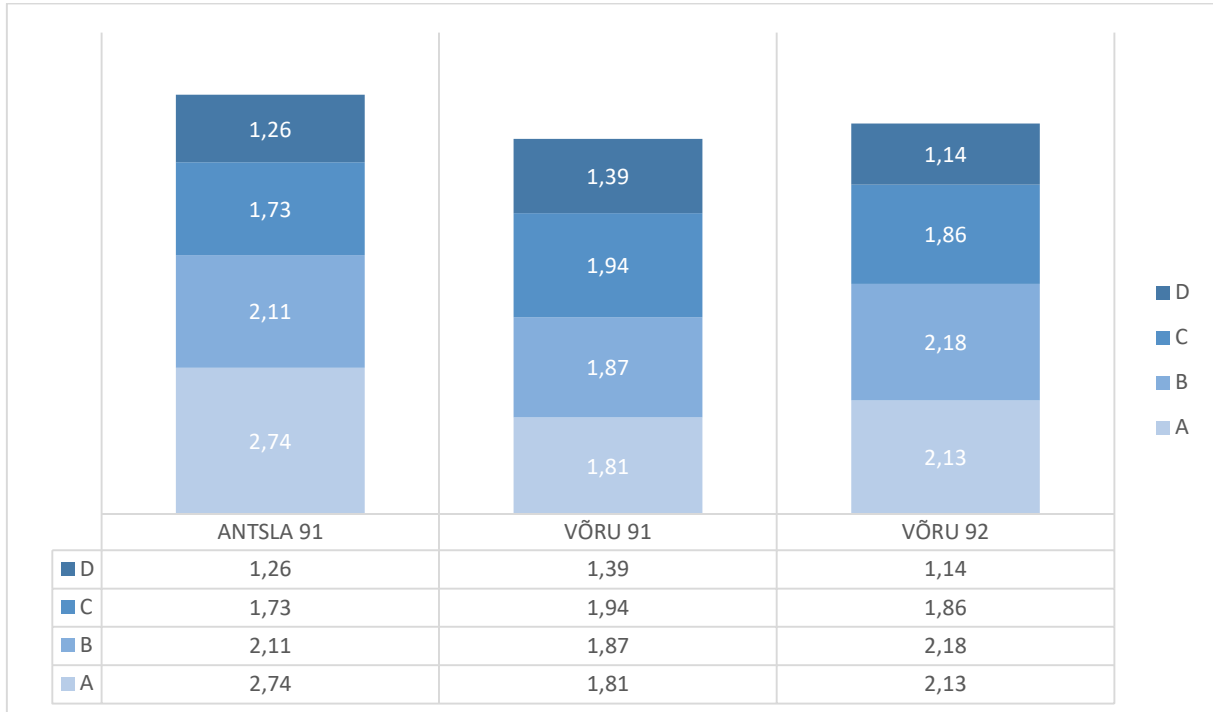
## Kutsete osakaal (arv) prioriteetide jaotuses



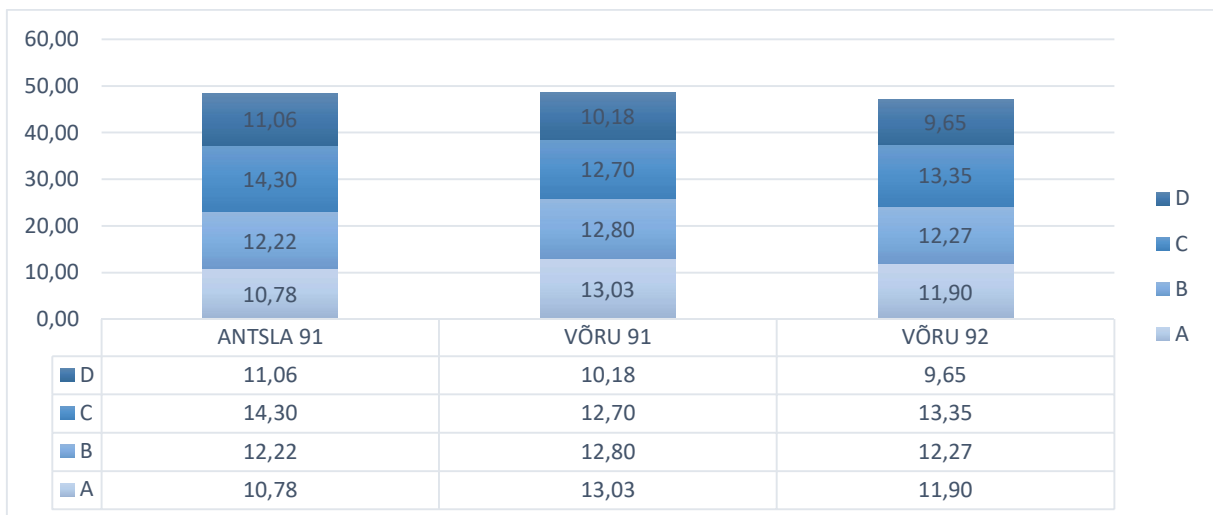
## D-prioriteediga keskmine väljasõidu- ja kohalejõudmise aeg %



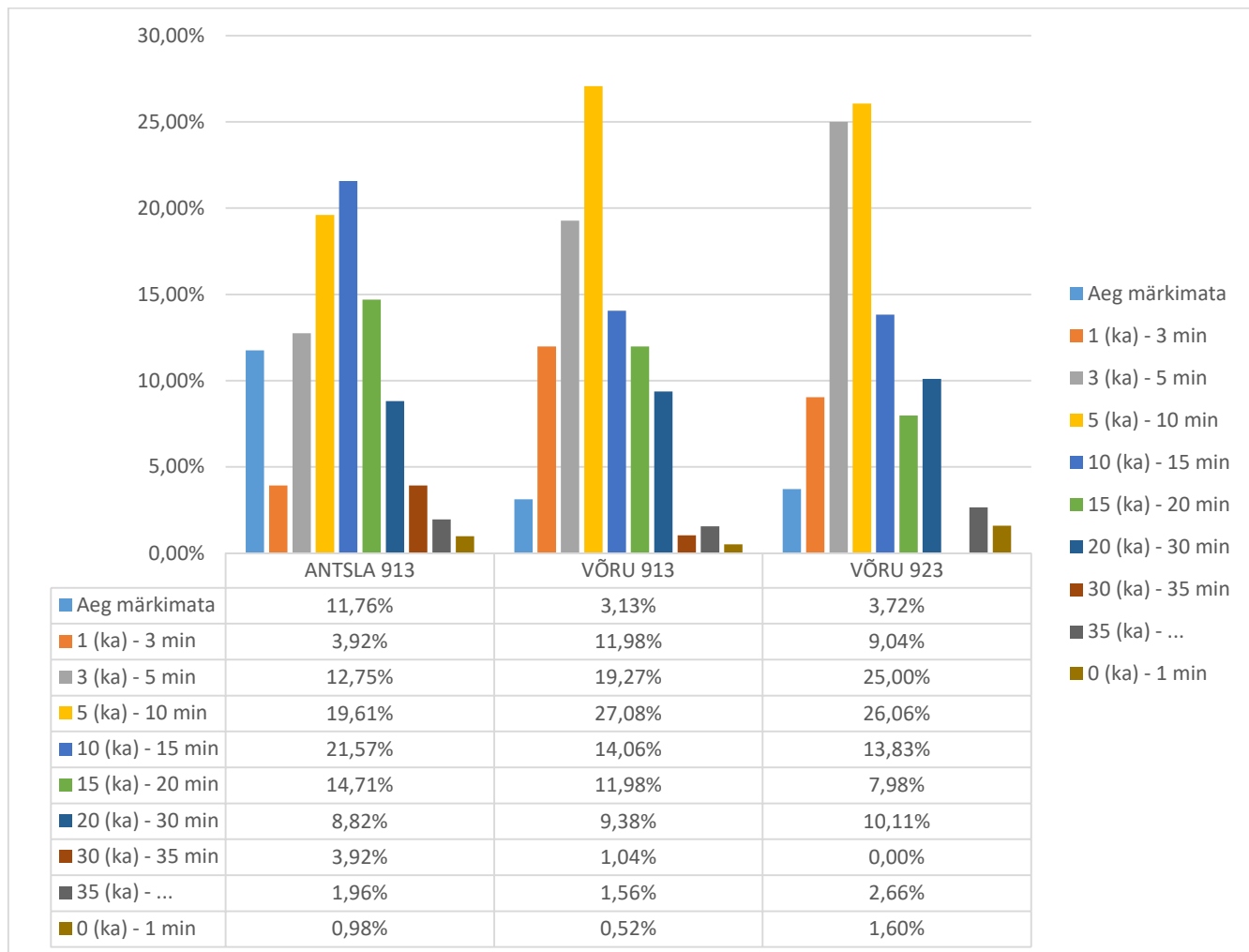
## Keskmine väljasõiduaeg minutites (korraldusest väljasõiduni) prioriteetide kaupa



## Keskmine kohalejõudmise aeg minutites prioriteetide kaupa



## D-prioriteediga kutsete keskmine kohalejõudmise aeg minutites



## Hospitaliseerimine

	Kiirabikaartide arv
	<b>2236</b>
anti üle - kellelegi teisele	5
anti üle - politseile	31
anti üle - teisele kiirabibrigaadile	3
ei hospitaliseeritud	55
ei hospitaliseeritud - hospitaliseerimine ei olnud vajalik	1764
ei hospitaliseeritud - keeldus hospitaliseerimisest	24
ei hospitaliseeritud - viidi koju	22
ei hospitaliseeritud - viidi mujale kui koju (täpsustus)	8
hospitaliseeriti	11
patsient keeldus ravist või hospitaliseerimisest	15
patsienti ei olnud - muu (täpsustus)	23
patsienti ei olnud - patsiente ei ole	11
patsienti ei olnud - patsienti ei leitud	15
patsienti ei olnud - sõit annulleeriti	152
surnud - patsient oli surnud	93
surnud - patsient suri	4
<b>LÕUNA-EESTI HAIGLA AS</b>	<b>1139</b>
hospitaliseeriti	1139
<b>LÄÄNEMAA HAIGLA SA</b>	<b>1</b>
hospitaliseeriti	1
<b>PÕLVA HAIGLA AS</b>	<b>37</b>
hospitaliseeriti	37
<b>TARTU ÜLIKOOLI KLIINIKUM SA (LASTEKLIINIK)</b>	<b>228</b>
hospitaliseeriti	228
<b>TLN PÕHJA-EESTI REGIONAALHAIGLA SA</b>	<b>1</b>
hospitaliseeriti	1
<b>VALGA HAIGLA AS</b>	<b>53</b>
hospitaliseeriti	53
<b>VILJANDI HAIGLA SA</b>	<b>3</b>
hospitaliseeriti	3
<b>Üldkokkuvõte</b>	<b>3733</b>

Lõuna-Eesti Haigla AS kiirabi 2022 I poolaasta kiirabiväljakutsetest hinnati kiirabikaarte põhidiagnoosi I21 „Äge müokardiinfarkt“ põhjal.

2022a. I poolaastal oli LEH kiirabibrigaadidel kokku 3733 kutset, sellest 27 121 diagnoosiga kutset. 27 kutsest 15 olid mehed ja 12 naised. Meeste keskmine vanus oli 65,2 aastat ja naiste keskmine vanus 76,5 aastat. Meeste puhul kõige vanem patsient oli 86 aastat ja kõige noorem 52 aastat. Naiste puhul kõige vanem patsient oli 88 a ja kõige noorem 63 a.

Kõik patsiendid hospitaliseeriti TÜK Kardiointensiiv osakonda.

Igapäevaselt hinnatakse kiirabi hospitaliseeritud patsientide käsitlust ja antakse tagasisidet juhtumite kohta hommikul valve üleandmise infotunnis.

Kiirabikaartide kvaliteedikontrolli teostatakse jooksvalt alates 2022a. II kvartalist ja tagasiside antakse kvartalile järgneval kuul kirjalikult.